



金沢百万石

Kanazawa Hyakumangoku

Kanazawa Million Weekly Bulletin No. 0422 5.24 2007

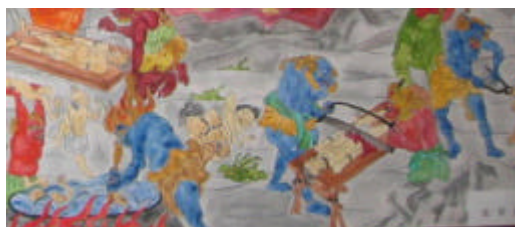


挨拶の久保順一 ガバナーエレクト

5/20(日)地区協議会が羽咋市にて行われました。
撮影：野城勲
次期幹事



5/4 快晴の上高地 焼岳と大正池



人間死んで35日さまよい閻魔大王のさばきを受ける。その前に早く供養されねばなるまい。

会員消息 宮本玲子会員の写真展 石川県国際交流会館にて 5/20 ミャンマーの寺院や風景の写真は皆素晴らしいものばかりでした。



例会 予定

- 5/24 《家族例会》 バイオリンミニコンサート
西澤和江様(バイオリン奏者)
- 5/31 北山吉明会員(北山クリニック院長)
「スポーツ少年と付き合ってたこと」
- 6/7 矢部直嗣様「ホーム・ジ」の作り方
- 6/14 《会場変更例会》於：浅の川画廊
卓話：高輪真知子様(浅の川倶楽部)
- 6/21 《地域発展委員会活動》「金沢市のまちづくり
について」木谷弘司様(金沢市都市計画課担当
課長)
- 6/28 《クラブ・フォーラム》「一年を振り返って」

2006-07 年度

理事・役員 会長(役員)：江守巧 会長以外(役員)：金沂秀 副会長(役員)：北山吉明 齋木妙子
幹事(役員)：江守道子 副幹事：宮本薫子 会計：池田裕之 直前会長：二木秀樹
クラブ奉仕委員長：村田祐一 **職業奉仕委員長**：齋木妙子 **社会奉仕委員長**：東海林也令子
国際奉仕委員長：大平政樹 **新世代委員長**：水野陽子 監査：後出博敏 例会：宮崎芳弘 SAA：村田祐一
RC 情報：木村陽子 広報：宮永満祐美 会報：石丸幹夫 増強拡大：岩倉舟伊智 修練選考：吉田昭生
炭谷亮一 木場紀子 企画：北山吉明 親睦：木村幸生 友好：西村邦雄 R 財団土田初子
米山委員長：吉田昭生 地域発展：谷伊津子 (事務局) 相川晶代

例会場 ホテル日航金沢 5F 〒920-0853 金沢市本町 2-15-1 T076-234-1111 例会日時 木曜日 19:00
事務室 ライブ1ビル 2F 〒920-0852 金沢市此花町 3-2 T262-2211 F262-2241
E-mail khrc@quartz.ocn.ne.jp ホーム・ジ URL http://www17.ocn.ne.jp/~hrc/
事務局執務時間 月火水金 10:00 ~ 16:00 木 15:00 ~ 20:30 休憩時間 12:00 ~ 13:00 休日 土日祝日



例会便り

422回

如来寺

2007.5.17

出席率 19/37 51.35 %
4月の修正出席率は 82.64%

点鐘
会長挨拶

荘厳な点鐘

ビジター
水上誠子氏
金沢東



幹事報告 委員会報告

江守道子幹事：地区協議会の件、県国際交流会館の宮本玲子会員の写真個展とフラメンコについて。

金沂秀会員：後1ヶ月で韓国光州に行きますが、皆様パスポート写真をF a xして下さい。

講話の時間

本堂入り口の戸の上の六つの穴に欄間がはいりました。大変大きな欄間ですが、六道輪廻の絵が彫ってあります。最近、どうも人の命が大切にされません。欄間をみて、



子供にこれを教えれば大変わかりやすいとおもいます。そもそも人に生まれる事は全く難しいのに、この命をおろそかにすると、本当に罰が当たります。このためにこれを視覚に訴えなければなりません。このためにお彼岸に地獄の絵や六道の説明がされていますが、皆絵であり、彫刻はありません。今回、魏賢任さんの案内で六道の絵を持って中国の福建省に行き、欄間彫刻をお願いしました。一年ほどかかって出来上がりました。地獄から天上界までの6道が彫ってあります。人の考えは一日8400回も変わります。其れはおそろしい事ばかりで、まともな考えは40分のみでたった時間で2.7%です。まさに地獄です。「六道輪廻」迷いの世界を六道(地獄・餓鬼・畜生・修羅・人間・天上)に分け輪廻は六道の中に生死流転することであり、特に地獄界・餓鬼界・畜生界を三悪道と呼びます。仏教では、この六道輪廻から脱して、即ち解脱・成仏して仏界に致ることを目的としています。



(食事)

